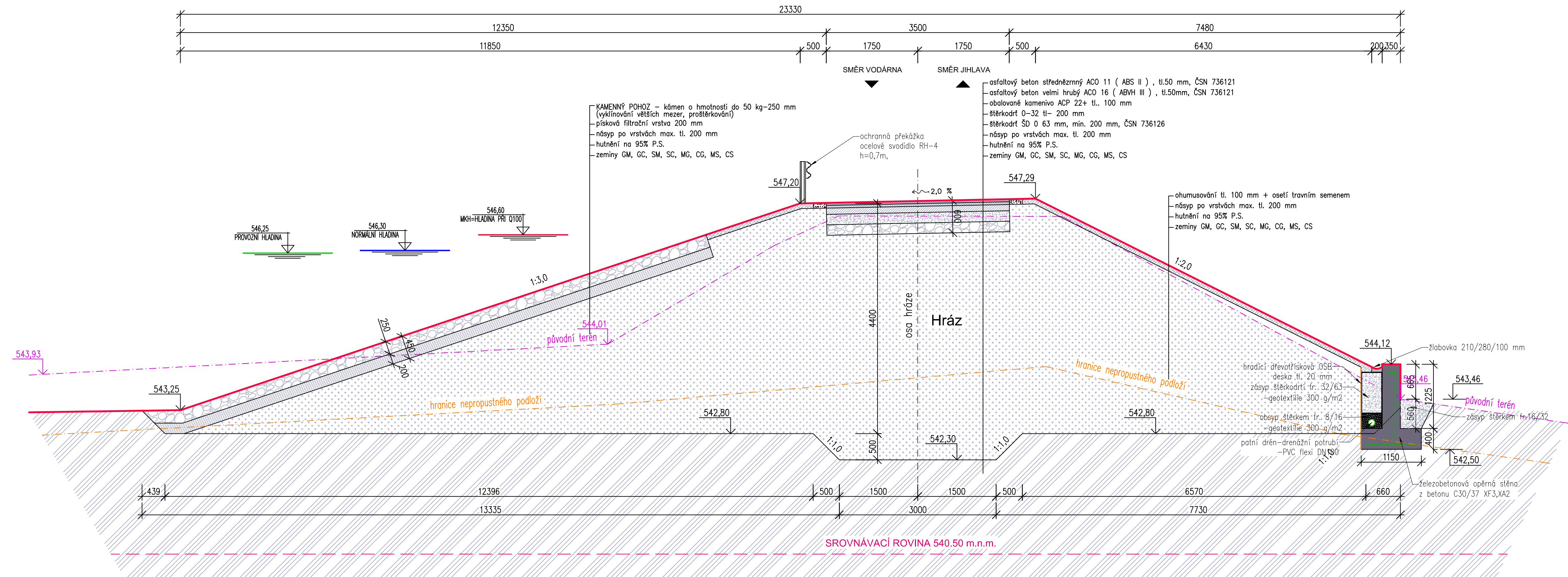


Příčný řez hrází Př 5-5 - 75,00 m



POZN.: DO BEDNĚNÍ ZHLAVI STĚN BUDOU VKLÁDÁNY PROFILY KE ZKOSENÍ HRAN.

NASÁKAVÉ BEDNĚNÍ NEBO NASÁKAVÉ KONSTRUKCE MUSÍ BÝT PŘED BETONÁŽÍ NAVLHČENY.

BETONOVÁNÍ UCELENÝCH ČÁSTÍ MUSÍ BÝT ZABEZPEČENO TAK, ABY BYLO PLYNLÉ A BEZ PŘERUŠENÍ.

BETONOVÁ SMĚS SE BUDE UKLÁDAT V SOUVISLÝCH VODOROVNÝCH VRSTVÁCH, NESMÍ SE VOLNĚ SPOUŠTĚT DO HLoubKY VĚTŠÍ NEŽ 1,5 m A MUSÍ BÝT UKLÁDÁNA TAK, ABY NEDOŠLO K PŘETVOŘENÍ BEDNĚNÍ NEBO POSUNU VÝZTUŽE.

PŘI ZHUŤOVÁNÍ PONORNÝMI VYPŘATY NE SMÍ BÝT VPICHY UMÍSTĚNY VÍCEKRÁT DO JEDNOHO MÍSTA. VZDÁLENOST SOUSEDNÍCH PONORŮ NESMÍ PŘEKROČIT 1,4 NÁSOBEK VIDITELNÉHO POLOMĚRU ÚČINNOSTI VIBRÁTORU. TLOUŠTKA ZHUŤOVANÉ VRSTVY NESMÍ PŘEKROČIT 1,25 NÁSOBEK ÚČINNÉ DÉLKY HLAVICE VIBRÁTORU. PŘI ZHUŤOVÁNÍ MUSÍ VIBRÁTOR VNIKAT DO PŘEDCHOZÍ VRSTVY DO HLoubKY 50 – 100 mm. NESMÍ DOJÍT KE STYKU VIBRÁTORU S BEDNĚNÍM NEBO VÝZTUŽÍ. PONOR VIBRAČNÍ JEHLY MUSÍ BÝT CO NEJRYCHLEJŠÍ A POHYB HLAVICE NAHORU NAOPAK POMALÝ, ABY BYL DOSTATEČNĚ VYTLAČEN VZDUCH.

Z PRACOVNÍ SPÁRY BUDE PŘED NÁSLEDNOU BETONÁŽÍ ODSTRANĚN JEMNOZRNÝ CEMENTOVÝ KAL A VEŠKERÉ NESPOJENÉ ČÁSTICE STARÉHO BETONU MECHANICKY TLAKOVOU VODOU. PŘED BETONÁŽÍ BUDE SPÁRA ŘÁDNĚ ZVLHČENA, VODA V PROHLUBNÍCH VŠAK MUSÍ BÝT ODSTRANĚNA. ČASOVÝ ODSTUP MEZI NÁSLEDNOU BETONÁŽÍ BUDE ZA NORMÁLNÍCH PODMÍNEK NEJMÉNĚ 18 HODIN.

KOTVENÍ STUPADEL A PODPĚR PRO LÁVKU DO BETONOVÉ KONSTRUKCE BUDE FIXOVÁNO VINIL-ESTEROVOU MALTOU (CHEMICKÁ KOTVA)

Výpočet množství materiálu hráze v řezu 5 - 5

Materiál	Plocha	Vzdálenost řezu vlevo	Vzdálenost řezu vpravo	Vzdálenost celkem	Množství (m2/m3)
Odtěžení hráze	57,00m ²	7,5m	7,5m	15,0m	855,00m ³
Násyp hráze	60,68m ²	7,5m	7,5m	15,0m	910,20m ³
Kamenný pohoz	2,80m ²	7,5m	7,5m	15,0m	42,00m ³
Filtrační vrstva	2,22m ²	7,5m	7,5m	15,0m	33,30m ³
Ohumusování	0,94m ²	7,5m	7,5m	15,0m	14,10m ³
Obsyp drénu 8/16	0,10m ²	7,5m	7,5m	15,0m	1,50m ³
Zásyp štěrku 32/63	0,40m ²	7,5m	7,5m	15,0m	7,50m ³
Drenážní potrubí		7,5m	6,0m	13,5m	13,5m

LEGENDA

- STÁVAJÍCÍ TERÉN
- HUTNĚNÝ NÁSYP Z JÍLOVITÉ ZEMINY
- HUMÓZNÍ ZEMINA S OSETÍM TRAVNÍM SEMENEM
- BETON C 30/37 XA1 XF3 XC4 + BETONÁŘSKÝ VÝZTUŽ 150 kg/m³
- BETONOVÉ PANELE
- ŠTĚRKOPÍSKOVÝ FILTR TL.20 CM
- SKLÁDANÝ LOMOVÝ KÁMEN O VELIKOSTI 15-35 CM

PROJEKTOVÁ DOKUMENTACE JE ZPRACOVÁNA V ROZSAHU NUTNÉM PRO VYDÁNÍ SPOLEČNÉHO POVOLENÍ!

Ing. Martin Růžička, CSc. - ALCEDO PROJEKTOVÁNÍ VODOHOSPODÁŘSKÝCH STAVEB sídlo: Nádražní 459, 378 33 Nová Bystřice, kancelář: Na Hradbách 35/I, 377 01 Jindřichův Hradec email: martin.ruzicka@hotmail.cz, www: alcedo-project.cz, mobil: 604 171 171, IČO: 720 95 989				
Vypracoval: František Stejskal		Zodpovědný projektant: Ing.Martin Růžička, CSc		
Objednatel PD: Statutární město Jihlava, Masarykovo nám. 1, 586 01 Jihlava		razisko a podpis:		
Název akce : Rybník Luční - řešení technického stavu				
Stavební objekt: D1 SO 01 Zemní hráz				
Oddíl:		Stupeň PD: DPS	Formát: 4x A4	Kótováno: (M)
Část: D. Dokumentace objektů		KÚ: k.ú.Pístov u Jihlavy	Č. zakázky: M-09-22	Č. výkresu:
Obsah výkresu : Příčný řez hráze Př 5-5			Měřitko: 1:50	D1.9
			Datum: 11/2023	